

各位

株式会社アルトソフト
 代表者名 代表取締役社長 菅原 俊明
 〒107-0062 東京都港区南青山 2 丁目 15 番 5 号
 問い合わせ先 求人広告事業部
 電話番号：03-6804-5386

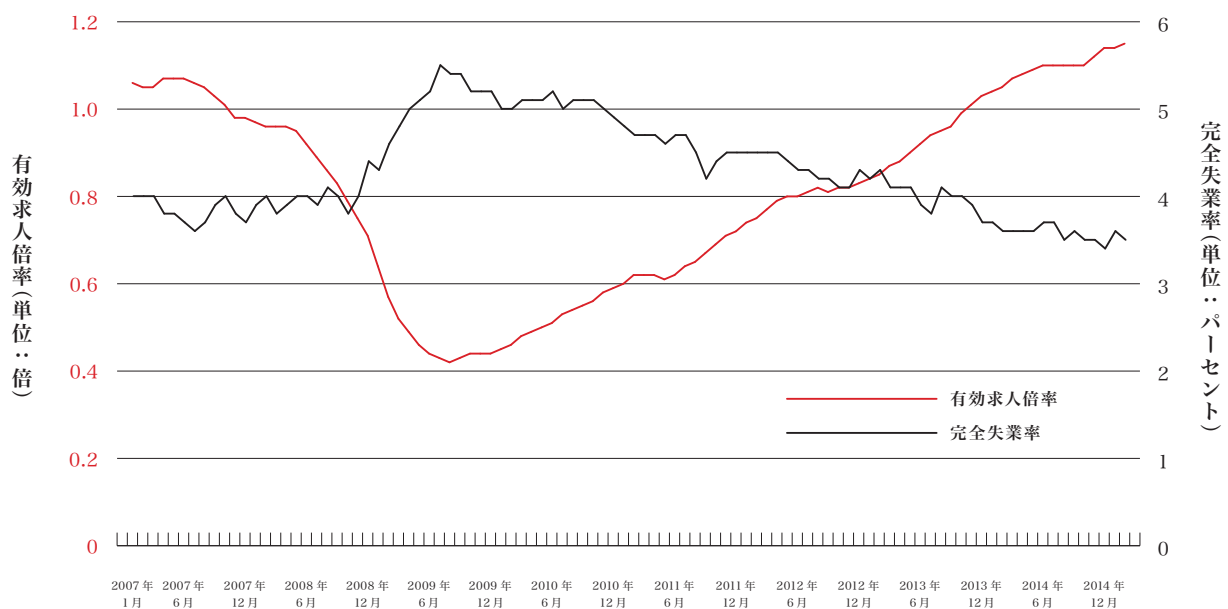
2015 年 2 月度、有効求人倍率・完全失業率が発表されました。

拝啓 平素は格別のご高配を賜り厚くお礼申し上げます。

さて、厚生労働省・総務省統計局より 2015 年 2 月度の有効求人倍率・完全失業率が発表されましたので、下記の通りお知らせいたします。

敬具

記



有効求人倍率は 1.15 倍で、前月に比べて 0.01 ポイント上昇しております。完全失業率は前月比 0.1 ポイント低下の 3.5%。ともに 2 カ月ぶりに改善し、緩やかな景気回復を背景に人手不足感が強まり始めています。

※有効求人倍率とは全国のハローワーク(公共職業安定所)で仕事を探す人1人に対し、企業から何件の求人があるかを示す数値です。

※完全失業率とは、15歳以上の人口のうち、労働力人口に対する完全失業者の割合の数値です。国全体の景気動向を知る上で重要な指標となっています。

※有効求人倍率・完全失業率は季節調整値によりグラフを作成。季節調整法はセンサス局法II(X-12-ARIMA)による。

以上